

ERDBAU

Effizient und termintreu.

Wir sind Profis im Erdbau und bereiten den Boden für Ihr Bauvorhaben. Dabei können wir auf einen umfangreichen Maschinenpark und digitale Steuerungssysteme zurückgreifen, mit denen Baugrubenaushub und Befestigung cm-genau gelingen. Ausgeklügelte Planung im Vorfeld und eine effiziente Disposition sorgen dafür, dass die richtigen Maschinen immer dann vor Ort sind, wenn sie gebraucht werden.



Erdarbeiten mit Bodenverbesserung

INFRASTRUKTURBAU

Wachstum vorbereiten.

Infrastrukturbau bedeutet heute weit mehr als Leitungen ziehen und Versorgung sicherzustellen. Mit klimatischen Veränderungen kommen Aufgaben hinzu, die bei Planung und Umsetzung höchste Präzision verlangen. Starkregen und Trockenperioden müssen berücksichtigt werden, um Menschen, Landschaft und Gebäude zu schützen.



Regenwassersysteme



Baugrubenaushub für Tiefgarage



🏠 Schneider & Sohn GmbH & Co. KG
Landwehrstraße 19
74572 Gammesfeld

☎ 07958 321

✉ info@schneiderundsohn.de
🌐 www.schneiderundsohn.de

TIEFBAU

Bauen Sie auf uns. Bauen Sie mit uns.

IHR PARTNER FÜR PRIVATE, GEWERBLICHE
UND KOMMUNALE BAUVORHABEN.



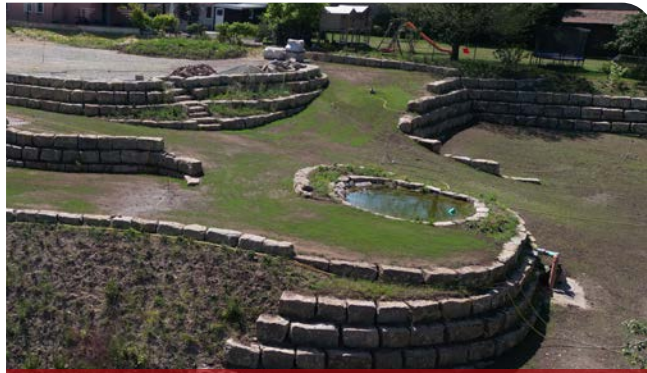
Schneider & Sohn
Gemeinsam die Zukunft gestalten

AUSSENANLAGEN

Schön und funktionell.

Von der Natursteinmauer zur Befestigung von Höhenunterschieden über räumliche Trennung und Blickschutz mit Gabionen bis hin zum naturnahen Wegebau mit Muschelkalkplatten: Unsere Außenanlagen rücken Ihr Bauwerk ins richtige Licht und machen es zur Visitenkarte für Geschäftspartner und Kunden.

Bepflanzung ist die perfekte Ergänzung zum baulichen Teil. Wir bieten von der Beratung bis zur Umsetzung auch hier den vollen Service.



Außenbereich nach Geländemodell



Außenanlage mit Pflaster- und Asphaltarbeiten

KANALBAU

Weil's passen muss.

Schneider & Sohn ist ein durch die Zertifizierung Bau GmbH güteüberwachter und zertifizierter Kanalbauer. Wir kümmern uns um die fachgerechte Verlegung von Ver- und Entsorgungsleitungen in allen gängigen Rohrmaterialien wie PVC, PP, PEHD, Steinzeug oder aus Beton.

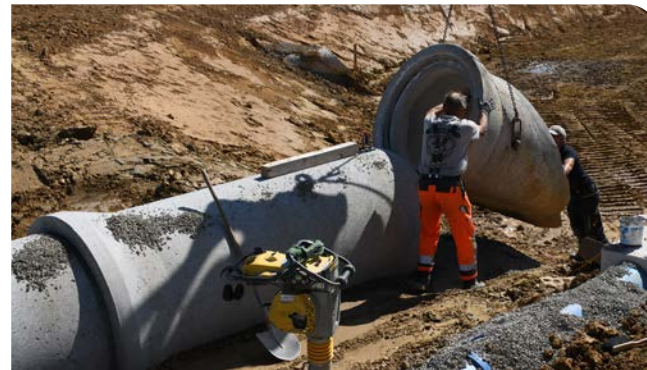


**ZERTIFIZIERUNG
BAU**

Fremdüberwachter
Kanalbau
Reg.-Nr.: 11.01.xxxx



Kanal- und Leitungsbau



Erschließung Industriegebiet

GEWÄSSERBAU

Heimische Ökosysteme erhalten.

Arbeiten in und um Gewässer nehmen einen immer größeren Stellenwert ein. Wir unterstützen sensible Ökosysteme durch die Stabilisierung von Uferböschungen, das Ausräumen von Seen und Fischweihern, die Errichtung von Fischtreppe oder die Ansiedlung von Flora und Fauna. Dadurch schaffen wir wertvolle Rückzugsgebiete für Mensch und Tier und erhöhen die Lebensqualität im unmittelbaren Wohnumfeld.



Entlandung eines Löschteichs



Uferrenaturierung